
VERTAKKINGSBEGROTINGS

2022/2023



OPGESTEL DEUR:

COMPUTUS BESTUURSBURO, BK

CK 1989/040736/23

POSTNET SUITE 95

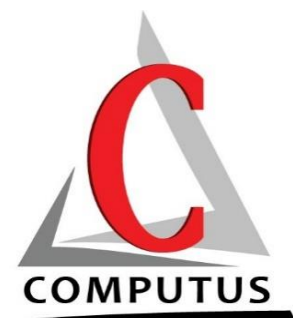
PRIVAATSAK X62

BETHLEHEM

9700

epos: philip@computus.co.za

www.computus.co.za



30-Sep-2022

INHOUDSOPGAWE

<i>Notas tot die begrotings</i>	-	1
<i>Vleisbeeste</i>	-	2
<i>Skape</i>	-	3
<i>Koring (Droëland)</i>	-	4
<i>Koring (Besproeiing)</i>	-	5
<i>Aartappels (Droëland)</i>	-	6
<i>Aartappels (Besproeiing)</i>	-	7
<i>Droë bone</i>	-	8
<i>Mielies (Droëland)</i>	-	9
<i>Mielies (Besproeiing)</i>	-	10
<i>Sonneblom</i>	-	11
<i>Sojabone</i>	-	12
<i>Sorghum</i>	-	13
<i>Voer (Meerjarig)</i>	-	14
<i>Groenvoer</i>	-	15
<i>Sensitiwiteitsanalise van gewasse</i>	-	16

Hoewel moeite gedoen is om hierdie dokument so noukeurig moontlik op te stel, aanvaar die opstellers hiervan geen verantwoordelikheid vir besluite wat op grond van die inligting hierin geneem word nie.

NOTAS TOT DIE BEGROTINGS

Pryse = Geen pryse sluit BTW in nie

Afslag = Geen afslag is in aggeneem nie

Oesversekering = Sorghumpremie vir Standerton
Ander premies soos vir Bethlehem

Rente op produksiekrediet = Bereken oor ses maande teen 9.75%
Slegs by gewasse op direkte insette bereken

Permanente arbeid = Bepaal volgens COMPUTUS se groepsyfers
Slegs by veevertakkings toegedeel
By gewasse is dit as operateurskoste deel
van meganisasiekoste

Meganisasiekoste = COMPUTUS se Gids tot Meganisasiekoste

Kapitaalvergoeding = By meganisasiekoste is depressiasie ingesluit
Geen verdere voorsiening is gemaak vir
die kapitaalvergoeding van voertuie, geboue,
watervoorsiening, besproeiingstoerusting, grond,
omheining, veehantering en suiweltoerusting nie

Toepaslikheid = Die begrotings is opgestel volgens praktyke
wat in boerderye op die Hoëveld
toegepas word

Direkte insette = Inligting is bekom van:
Cois Fourie, Inteligro, Bethlehem
Sput Wales (Santam)
VKB Saadverwerking
Callie Venter (Stroperkontraakteur)
Orsmond Spuiddienste
VR Vervoer
Faans Pretorius (Telwiedrè)
Ramsem
Ras Meintjes (Pannar)
Jaco Breytenbach

VLEISBEESTE

<i>Rand per jaar per:</i>	GVE
<u>INKOMSTE</u>	
Produkverkope	0
Veeverkope (250kg x R38)	9500
BRUTO PRODUKSIEWAARDE	R 9 500

<u>DIREKTE UITGAWES</u>	
Lekke en Kragvoer	892
-Somerlek	223
-Winterlek	669
Veeartseny	127
Bulkoste	150
DIREKTE UITGAWES	R 1 169

<u>VERANDERLIKE UITGAWES</u>	
Bemarkingskoste	475
Vervoerkoste	30
VERANDERLIKE UITGAWES	R 505

<u>TOEGEDEELDE UITGAWES</u>	
Arbeid	1 131
Koste van aangeplante weidings	334
Reparasies	320
TOEGEDEELDE UITGAWES	R 1 785

TOTALE UITGAWES	R 3 459
------------------------	----------------

VERTAKKINGSMARGE	R 6 042
-------------------------	----------------

GELYKBREEKPUNT (Prys/speenkalf)	R 4 069
--	----------------

(85% speen)



SKAPE (VLEIS/WOL)

	Ekstensief met		Intensief met volvoerrantsoene			
	Groenvoer	Oesreste	Lamintervalle			
Rand per ooi per jaar:	12 Mnde	12 Mnde	8 Mnde	9 Mnde	10 Mnde	12 Mnde
Effektiewe speen % pj	120	100	180	160	144	120
Speengewig	40	40	28	34	39	43
Prys/kg	43	43	43	43	43	43
Wolverkope	200	200	200	200	200	200
Veeverkope	2 064	1 720	2 172	2 365	2 427	2 224
BRUTO PRODUKSIEWAARDE	2264	1920	2372	2565	2627	2424

DIREKTE UITGAWES						
Lekke en Kragvoer	563	230	1 750	1 737	1 724	1 721
-Somerlek/Volvoer	72	72	1 470	1 480	1 489	1 452
-Winterlek	315	158	0	0	0	0
-Kruipvoeding	176	0	280	258	235	269
Veemedisyne	89	44	89	89	89	89
Skandering	17	0	26	23	20	17
Sinkronisasie	0	0	114	101	91	76
Veearts	75	75	75	75	75	75
Ramaankope	75	75	150	120	100	75
DIREKTE UITGAWES	R 819	R 424	R 2 203	R 2 145	R 2 099	R 2 053

VERANDERLIKE UITGAWES						
Skeerkoste	25	25	25	25	25	25
Bemarkingskoste	147	125	154	167	171	158
Vervoerkoste	4	3	5	5	4	4
VERANDERLIKE UITGAWES	R 176	R 153	R 185	R 197	R 200	R 186

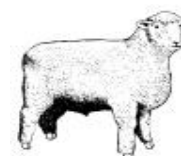
TOEGEDEELDE UITGAWES						
Arbeid	90	90	136	121	109	90
Koste van aangeplante weidings	223	56	0	0	0	0
Reparasies	116	95	116	116	116	116
TOEGEDEELDE UITGAWES	R 429	R 241	R 251	R 236	R 224	R 206

TOTALE UITGAWES	R 1 423	R 817	R 2 639	R 2 577	R 2 523	R 2 445
------------------------	----------------	--------------	----------------	----------------	----------------	----------------

VERTAKKINGSMARGE	R 841	R 1 103	-R 267	-R 12	R 103	-R 21
-------------------------	--------------	----------------	---------------	--------------	--------------	--------------

VLEISPRODUKSIE (kg/ooi/j)	48	40	51	55	56	52
----------------------------------	-----------	-----------	-----------	-----------	-----------	-----------

VOERKOSTE/Kg VLEIS	R 16	R 7	R 35	R 32	R 31	R 33
---------------------------	-------------	------------	-------------	-------------	-------------	-------------



KORING (DROëLAND)

Kriteria

Kg Stikstof	25 N	35 N	45 N	45 N
Opbrengs : (Ton/ha)	1.5	2	2.5	3
Prys/ton	6 825	6 825	6 825	6 825
Rand per jaar per:	Hektaar	Hektaar	Hektaar	Hektaar
INKOMSTE				
Produkverkope	10 238	13 650	17 063	20 475
BRUTO PRODUKSIEWAARDE	R 10 238	R 13 650	R 17 063	R 20 475

DIREKTE UITGAWES				
Saad	524	524	524	524
Kunsmis Vervoer/ton ingesluit van R 300	1 926	2 697	3 467	3 467
Onkruidbeheer	123	123	123	123
Plagbeheer	117	117	117	117
Spuutkoste - Vliegtuig	255	255	255	255
Stroopkoste (Brandstof ingesluit)	999	999	999	999
DIREKTE UITGAWES	R 3 944	R 4 715	R 5 485	R 5 485

VERANDERLIKE UITGAWES					
Oesversekering	% van Omset	706	942	1 177	1 413
- Hael	5.60%	573	764	956	1 147
- Ryp	1.30%	133	177	222	266
- Oormaat Reën	0.00%	0	0	0	0
Vervoerkoste		172	229	286	343
VERANDERLIKE UITGAWES		R 878	R 1 171	R 1 463	R 1 756

TOEGEDEELDE UITGAWES					
Meganisasiekoste		3 322	3 322	3 322	3 322
- Brandstof		1 364	1 364	1 364	1 364
- Depresiasie & Reparasies		1 619	1 619	1 619	1 619
- Operateurskoste		339	339	339	339
Rente		192	230	267	267
TOEGEDEELDE UITGAWES		R 3 514	R 3 552	R 3 589	R 3 589

TOTALE UITGAWES	R 8 336	R 9 437	R 10 538	R 10 830
------------------------	----------------	----------------	-----------------	-----------------

VERTAKKINGSMARGE	R 1 901	R 4 213	R 6 525	R 9 645
-------------------------	----------------	----------------	----------------	----------------

GELYKBREEKPRYS (Prys/ton)	R 5 558	R 4 719	R 4 215	R 3 610
----------------------------------	----------------	----------------	----------------	----------------

GELYKBREEKOPBRENGS (Ton/ha)	1.2	1.4	1.5	1.6
------------------------------------	------------	------------	------------	------------



AARTAPPELS (BESPROEIING)

Kriteria

Kg Stikstof	230 N
Opbrengs : (Sakkies/ha)	4 500
Prys/sakkie	50
Rand per jaar per:	Hektaar
<u>INKOMSTE</u>	
Produkverkope	225 000
BRUTO PRODUKSIEWAARDE	R 225 000

<u>DIREKTE UITGAWES</u>		
Saad		42 750
Kunsmis	Vervoer/ton ingesluit van R 300	26 260
Onkruidbeheer		2 429
Plagbeheer		7 828
Spuitkoste - Vliegtuig	9 keer	2 295
Besproeiingskoste (Elektrisiteit & Reparasies)		4 280
DIREKTE UITGAWES		R 85 842

<u>VERANDERLIKE UITGAWES</u>		
	% van Omset	
Oesversekering	3.5%	7 875
Bemarkingskoste	11.5%	25 875
	Per sakkie	
Pakmateriaal	3.80	17 100
Los arbeid	2.06	9 276
Vervoerkoste vanaf land (10 km)	0.38	1 710
Vervoerkoste na mark (250 km)	3.50	15 750
VERANDERLIKE UITGAWES		R 77 586

<u>TOEGEDEELDE UITGAWES</u>	
Meganisasiekoste	7 913
- Brandstof	2 652
- Depresiasie & Reparasies	4 590
- Operateurskoste	671
Rente	4 185
TOEGEDEELDE UITGAWES	R 12 098

TOTALE UITGAWES	R 175 526
------------------------	------------------

VERTAKKINGSMARGE	R 49 474
-------------------------	-----------------

GELYKBREEKPRYS (Prys/sakkie)	R 39
-------------------------------------	-------------

GELYKBREEKOPBRENGS (Sakkies/ha)	3 511
--	--------------



DROë BONE

Kriteria

Kg Stikstof	45 N
Opbrengs : (Ton/ha)	1.5
Prys/ton	20 000
Rand per jaar per:	Hektaar
<u>INKOMSTE</u>	
Produkverkope	30 000
BRUTO PRODUKSIEWAARDE	R 30 000

<u>DIREKTE UITGAWES</u>		
Saad		4 872
Kunsmis	Vervoer/ton ingesluit van R 300	3 531
Onkruidbeheer		527
Plagbeheer		3 812
Spuitkoste - Vliegtuig	4 keer	1 020
Stroopkoste (Brandstof ingesluit)		1 599
Los arbeid		1 237
DIREKTE UITGAWES		R 16 599

<u>VERANDERLIKE UITGAWES</u>		
Oesversekering	% van Omset	2 910
- Hael	9.7%	2 910
- Ryp	0.0%	0
- Oormaat Reën	0.0%	0
Pakmateriaal		116
Vervoerkoste		172
VERANDERLIKE UITGAWES		R 3 197

<u>TOEGEDEELDE UITGAWES</u>		
Meganisasiekoste		4 229
- Brandstof		1 416
- Depresiasie & Reparasies		2 490
- Operateurskoste		323
Rente		809
TOEGEDEELDE UITGAWES		R 5 038

TOTALE UITGAWES	R 24 834
------------------------	-----------------

VERTAKKINGSMARGE	R 5 166
-------------------------	----------------

GELYKBREEKPRYS (Prys/ton)	R 16 556
----------------------------------	-----------------

GELYKBREEKOPBRENGS (Ton/ha)	1.2
------------------------------------	------------



MIELIES (DROëLAND)

Kriteria

Kg Stikstof	60 N	68 N	75 N	83 N	90 N
Opbrengs : (Ton/ha)	4.0	4.5	5.0	5.5	6.0
Prys/ton	4 284	4 284	4 284	4 284	4 284
Rand per jaar per:	Hektaar	Hektaar	Hektaar	Hektaar	Hektaar
INKOMSTE					
Produkverkope	17 136	19 278	21 420	23 562	25 704
BRUTO PRODUKSIEWAARDE	R 17 136	R 19 278	R 21 420	R 23 562	R 25 704

DIREKTE UITGAWES

Saad	2 024	2 024	2 024	2 024	2 024
Kunsmis Vervoer/ton ingesluit van R 300	3 795	4 268	4 799	5 075	6 085
Onkruidbeheer	790	790	790	790	790
Plagbeheer	276	276	276	276	276
Spuutkoste - Vliegtuig	0	0	0	0	0
Stroopkoste (Brandstof ingesluit)	1 049	1 049	1 049	1 049	1 049
DIREKTE UITGAWES	R 7 934	R 8 408	R 8 939	R 9 215	R 10 225

VERANDERLIKE UITGAWES

Oesversekering	% van Omset	617	694	771	848	925
- Hael	3.6%	617	694	771	848	925
- Ryp	0.0%	0	0	0	0	0
- Oormaat Reën	0.0%	0	0	0	0	0
Vervoerkoste		458	515	572	629	686
VERANDERLIKE UITGAWES		R 1 074	R 1 209	R 1 343	R 1 477	R 1 612

TOEGEDEELDE UITGAWES

Meganisasiekoste	2 767	2 767	2 767	2 767	2 767
- Brandstof	953	953	953	953	953
- Depresiasie & Reparasies	1 427	1 427	1 427	1 427	1 427
- Operateurskoste	387	387	387	387	387
Rente	387	410	436	449	498
TOEGEDEELDE UITGAWES	R 3 154	R 3 177	R 3 203	R 3 216	R 3 266

TOTALE UITGAWES

	R 12 163	R 12 794	R 13 485	R 13 909	R 15 102
--	-----------------	-----------------	-----------------	-----------------	-----------------

VERTAKKINGSMARGE

	R 4 973	R 6 484	R 7 935	R 9 653	R 10 602
--	----------------	----------------	----------------	----------------	-----------------

GELYKBREEKPRYS (Prys/ton)

	R 3 041	R 2 843	R 2 697	R 2 529	R 2 517
--	----------------	----------------	----------------	----------------	----------------

GELYKBREEKOPBRENGS (Ton/ha)

	2.8	3.0	3.1	3.2	3.5
--	------------	------------	------------	------------	------------



MIELIES (BESPROEIING)

Kriteria

Kg Stikstof	180 N
Opbrengs : (Ton/ha)	10.0
Prys/ton	4 284
Rand per jaar per:	Hektaar
<u>INKOMSTE</u>	
Produkverkope	42 840
BRUTO PRODUKSIEWAARDE	R 42 840

<u>DIREKTE UITGAWES</u>	
Saad	4 380
Kunsmis Vervoer/ton ingesluit van R 300	11 024
Onkruidbeheer	492
Plagbeheer	386
Spuutkoste - Vliegtuig	0
Stroopkoste (Brandstof ingesluit)	1 399
Besproeiingskoste (Elektrisiteit & Reparasies)	4 280
DIREKTE UITGAWES	R 21 962

<u>VERANDERLIKE UITGAWES</u>	
Oesversekering	1 414
- Hael	1 414
- Ryp	0
- Oormaat Reën	0
Vervoerkoste	1 144
VERANDERLIKE UITGAWES	R 2 558

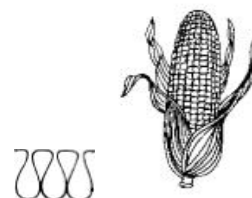
<u>TOEGEDEELDE UITGAWES</u>	
Meganisasiekoste	2 767
- Brandstof	953
- Depresiasie & Reparasies	1 427
- Operateurskoste	387
Rente	1 071
TOEGEDEELDE UITGAWES	R 3 838

TOTALE UITGAWES	R 28 357
------------------------	-----------------

VERTAKKINGSMARGE	R 14 483
-------------------------	-----------------

GELYKBREEKPRYS (Prys/ton)	R 2 836
----------------------------------	----------------

GELYKBREEKOPBRENGS (Ton/ha)	6.6
------------------------------------	------------



SONNEBLOMME

Kriteria

Kg Stikstof	35 N	45 N
Opbrengs : (Ton/ha)	1.2	1.8
Prys/ton	9 807	9 807
Rand per jaar per:	Hektaar	Hektaar
INKOMSTE		
Produkverkope	11 768	17 653
BRUTO PRODUKSIEWAARDE	R 11 768	R 17 653

DIREKTE UITGAWES		
Saad (Met saadbehandling)	725	725
Kunsmis Vervoer/ton ingesluit van R 300	2 648	2 930
Onkruidbeheer	267	267
Plagbeheer	389	389
Spuutkoste - Vliegtuig	0	0
Stroopkoste (Brandstof ingesluit)	949	949
Los arbeid	0	0
DIREKTE UITGAWES	R 4 978	R 5 261

VERANDERLIKE UITGAWES			
Oesversekering	% van Omset	412	618
- Hael	3.5%	412	618
- Ryp	0.0%	0	0
- Oormaat Reën	0.0%	0	0
Pakmateriaal		0	0
Vervoerkoste		137	206
VERANDERLIKE UITGAWES		R 549	R 824

TOEGEDEELDE UITGAWES			
Meganisasiekoste		2 637	2 637
- Brandstof		923	923
- Depresiasie & Reparasies		1 365	1 365
- Operateurskoste		348	348
Rente		243	256
TOEGEDEELDE UITGAWES		R 2 879	R 2 893

TOTALE UITGAWES	R 8 406	R 8 978
------------------------	----------------	----------------

VERTAKKINGSMARGE	R 3 362	R 8 675
-------------------------	----------------	----------------

GELYKBREEKPRYS (Prys/ton)	R 7 005	R 4 988
----------------------------------	----------------	----------------

GELYKBREEKOPBRENGS (Ton/ha)	0.9	0.9
------------------------------------	------------	------------



SOJABONE

Kriteria

Kg Stikstof	6 N	6 N	6 N
Opbrengs : (Ton/ha)	1.8	1.8	2.5
Prys/ton	8 725	8 725	8 725
Rand per jaar per:	Hektaar	Hektaar	Hektaar
INKOMSTE			
Produkverkope	15 705	15 705	21 813
BRUTO PRODUKSIEWAARDE	R 15 705	R 15 705	R 21 813

DIREKTE UITGAWES			
Saad (Met saadbehandeling)*	2 352	1 384	1 384
Kunsmis Vervoer/ton ingesluit van R 300	1 382	1 382	1 382
Onkruidbeheer	479	479	479
Plagbeheer	69	69	69
Spuutkoste - Vliegtuig	0	0	0
Stroopkoste (Brandstof ingesluit)	1 299	1 299	1 299
Los arbeid	0	0	0
DIREKTE UITGAWES	R 5 581	R 4 613	R 4 613

VERANDERLIKE UITGAWES				
Oesversekering	% van Omset	1 759	1 759	2 443
- Hael	11.2%	1 759	1 759	2 443
- Ryp	0.0%	0	0	0
- Oormaat Reën	0.0%	0	0	0
Pakmateriaal		0	0	0
Vervoerkoste		206	206	206
VERANDERLIKE UITGAWES		R 1 965	R 1 965	R 2 649

TOEGEDEELDE UITGAWES				
Meganisasiekoste		2 800	2 800	2 800
- Brandstof		1 030	1 030	1 030
- Depresiasie & Reparasies		1 497	1 497	1 497
- Operateurskoste		274	274	274
Rente		272	225	225
TOEGEDEELDE UITGAWES		R 3 072	R 3 025	R 3 025

TOTALE UITGAWES	R 10 618	R 9 602	R 10 286
------------------------	-----------------	----------------	-----------------

VERTAKKINGSMARGE	R 5 087	R 6 103	R 11 526
-------------------------	----------------	----------------	-----------------

GELYKBREEKPRYS (Prys/ton)	R 5 899	R 5 335	R 4 115
----------------------------------	----------------	----------------	----------------

GELYKBREEKOPBRENGS (Ton/ha)	1.2	1.1	1.2
------------------------------------	------------	------------	------------

* In 2de & 3de kolomme is 20% nuwe saad en 80% saad teruggehou bereken



SORGHUM

Kriteria

Kg Stikstof	45 N
Opbrengs : (Ton/ha)	3.5
Prys/ton	4 559
Rand per jaar per:	Hektaar
INKOMSTE	
Produkverkope	15 957
BRUTO PRODUKSIEWAARDE	R 15 957

DIREKTE UITGAWES		
Saad		765
Kunsmis	Vervoer/ton ingesluit van R 300	3 751
Onkruidbeheer		494
Plagbeheer		577
Spuitkoste - Vliegtuig	2 keer	510
Stroopkoste (Brandstof ingesluit)		999
Los arbeid		0
DIREKTE UITGAWES		R 7 096

VERANDERLIKE UITGAWES		
Oesversekering	% van Omset	1 500
- Hael	9.4%	1 500
- Ryp	0.0%	0
- Oormaat Reën	0.0%	0
Pakmateriaal		0
Vervoerkoste		400
VERANDERLIKE UITGAWES		R 1 900

TOEGEDEELDE UITGAWES		
Meganisasiekoste		3 164
- Brandstof		1 121
- Depresiasie & Reparasies		1 699
- Operateurskoste		344
Rente		346
TOEGEDEELDE UITGAWES		R 3 510

TOTALE UITGAWES	R 12 506
------------------------	-----------------

VERTAKKINGSMARGE	R 3 451
-------------------------	----------------

GELYKBREEKPRYS (Prys/ton)	R 3 573
----------------------------------	----------------

GELYKBREEKOPBRENGS (Ton/ha)	2.7
------------------------------------	------------



VOER MEERJARIG

ERAGROSTIS

ARMANSLUSERN

Rand per hektaar vir:

	Scenario 1			Scenario 2			Scenario 1 (Baal)			Scenario 2 (Wei)		
VESTIGING		R/ha	R/ha		R/ha	R/ha		R/ha		R/ha	R/ha	
Saad	7 kg	1008	1008	10 kg	1440	1440	20 kg	3800		20 kg	3800	
Bemesting												
- 3:2:1 (25)	100 kg		1517	100 kg		1517						
- KAN 28%	80 kg	1099		80 kg	1099							
Onkruidodder (Roundup)							3 liter	447		3 liter	447	
Onkruidodder (Hammer)							600 ml	310		600 ml	310	
Meganisasie		3322	3322		3322	3322		1718			1718	
VESTIGINGSKOSTE		R 5 429	R 5 847		R 5 861	R 6 279		R 6 275			R 6 275	
NASORG												
Bemesting												
- Supers							300 kg	3727	0	300 kg	3727	0
- KAN 28%	286 kg	2018	2018	286 kg	2018	2018						
Meganisasie		1530	1530		1530	1530		1356			174	
NASORGKOSTE		R 3 548	R 3 548		R 3 548	R 3 548		R 5 257	R 1 356		R 3 901	R 0

Droë materiaal: 4 ton/ha

Droë materiaal: 4 ton/ha

SMUTSVINGER

LUSERN

Rand per hektaar:

	Scenario 1			Scenario 2			Scenario 1			Scenario 2		
VESTIGING		R/ha	R/ha		R/ha	R/ha		R/ha	R/ha		R/ha	R/ha
Saad	7 kg	693	693	10 kg	990	990	7 kg	840		10 kg	3800	
Bemesting												
- 3:2:1 (25)	100 kg		1517	100 kg		1517						
- 2:3:2 (22)							300 kg	3727		300 kg	3727	
- KAN 28%	80 kg	1099		80 kg	1099							
Meganisasie		3322	3322		3322	3322		1718			1718	
VESTIGINGSKOSTE		R 5 114	R 5 532		R 5 411	R 5 829		R 6 285			R 9 245	
NASORG												
Bemesting												
- KAN 28%	286 kg	2018	2018	0	0	0						
- SUPERS							350 kg	5146		350 kg	5146	
Meganisasie		174	174		174	174		174			174	
NASORGKOSTE		R 2 192	R 2 192		R 174	R 174		R 5 319			R 5 319	

Droë materiaal: 4 ton/ha

Droë materiaal: 4 ton/ha



GROENVOER

Rand per hektaar vir:	Hawer		Rog	
		R/ha		R/ha
VESTIGING				
Saad	35 kg	531	35 kg	616
Bemesting:				
3.1.0(28)	238 kg	3272	238 kg	3272
MEGANISASIE		1964		1964
TOTALE UITGAWES		R 5 767		R 5 852

Droë materiaal:

3 ton/ha

3 ton/ha

Rand per hektaar vir:	Japanese Radys		Japanese Radys	
		R/ha		R/ha
VESTIGING				
Saad	2 kg	148	2 kg	148
Bemesting:				
4.2.4(33)ZN	200 kg	3450	200 kg	3450
ARBEID				
Trekkerdrywer	1	365		
Algemene werkers	4	1206		
MEGANISASIE		1964		1964
TOTALE UITGAWES		R 7 133		R 5 563

Droë materiaal:

4 ton/ha

Hektaar per dag uithaal

0.5

Loon per dag:

Trekkerdrywer (B3)

182

Algemene werkers (A1)

151

Rand per hektaar vir:	Raaigras	
		R/ha
VESTIGING		
Saad	25 kg	990
Bemesting:		
2.3.2(22)ZN	213 kg	3914
UAN 32	208 kg	1826
ELEKTRISITEIT		4280
MEGANISASIE		1148
TOTALE UITGAWES		R 12 158

Droë materiaal:

18 ton/ha

Rand per hektaar vir:	Sugargraze	
		R/ha
VESTIGING		
Saad	12 kg	912
Bemesting:		
3.2.1(25)ZN	200 kg	3034
KAN	196 Kg	2026
MEGANISASIE		1771
TOTALE UITGAWES		R 7 742

Droë materiaal:

10 ton/ha



SENSITIWITEITSANALISE

TABEL 1: SENSITIWITEIT VAN EKSTENSIEWE VLEISWOLSKAPE OP OESRESTE PER KVE

Opbrengs (Lam %)	Prys/Speenlam + wol vir ooi ingesluit							
	1 620	1 720	1 820	1 920	2 020	2 120	2 220	
70	317	387	457	527	597	667	737	
80	479	559	639	719	799	879	959	
90	641	731	821	911	1001	1091	1181	
100	803	903	1003	1103	1203	1303	1403	
110	965	1075	1185	1295	1405	1515	1625	
120	1127	1247	1367	1487	1607	1727	1847	
130	1289	1419	1549	1679	1809	1939	2069	
140	1451	1591	1731	1871	2011	2151	2291	
150	1613	1763	1913	2063	2213	2363	2513	
Totale uitgawes								817

TABEL 2: SENSITIWITEIT VAN VLEISBEESTE PER GVE

Opbrengs	Prys/Speenlalf							
	9050	9200	9350	9500	9650	9800	9950	
60	1972	2062	2152	2242	2332	2422	2512	
65	2424	2522	2619	2717	2814	2912	3009	
70	2877	2982	3087	3192	3297	3402	3507	
75	3329	3442	3554	3667	3779	3892	4004	
80	3782	3902	4022	4142	4262	4382	4502	
85	4234	4362	4489	4617	4744	4872	4999	
90	4687	4822	4957	5092	5227	5362	5497	
95	5139	5282	5424	5567	5709	5852	5994	
100	5592	5742	5892	6042	6192	6342	6492	
Totale uitgawes								3459

TABEL 3: SENSITIWITEIT VAN INTENSIEWE VLEISWOLSKAPE (8 MAANDE LAM) PER KVE

Opbrengs (Lam %)	Prys/Speenlam + wol vir ooi ingesluit							
	1 104	1 204	1 304	1 404	1 504	1 604	1 704	
100	-1535	-1435	-1335	-1235	-1135	-1035	-935	
110	-1425	-1315	-1205	-1095	-985	-875	-765	
120	-1314	-1194	-1074	-954	-834	-714	-594	
130	-1204	-1074	-944	-814	-684	-554	-424	
140	-1093	-953	-813	-673	-533	-393	-253	
150	-983	-833	-683	-533	-383	-233	-83	
160	-873	-713	-553	-393	-233	-73	87	
170	-762	-592	-422	-252	-82	88	258	
180	-652	-472	-292	-112	68	248	428	
Totale uitgawes								2639

TABEL 4: SENSITIWITEIT VAN KORING (Droëland) PER HA

Opbrengs (ton/ha)	Prys/ton							
	6225	6425	6625	6825	7025	7225	7425	
1.00	-3212	-3012	-2812	-2612	-2412	-2212	-2012	
1.25	-1656	-1406	-1156	-906	-656	-406	-156	
1.50	-100	200	500	800	1100	1400	1700	
1.75	1457	1807	2157	2507	2857	3207	3557	
2.00	3013	3413	3813	4213	4613	5013	5413	
2.25	4569	5019	5469	5919	6369	6819	7269	
2.50	6125	6625	7125	7625	8125	8625	9125	
2.75	7682	8232	8782	9332	9882	10432	10982	
3.00	9238	9838	10438	11038	11638	12238	12838	
Totale uitgawes								9437

SENSITIWITEITSANALISE (Vervolg)

TABEL 5: SENSITIWITEIT VAN KORING (Besproeiing) PER HA

Opbrengs (ton/ha)	Prys/ton							
	6225	6425	6625	6825	7025	7225	7425	
3.00	-6215	-5615	-5015	-4415	-3815	-3215	-2615	
3.50	-3102	-2402	-1702	-1002	-302	398	1098	
4.00	10	810	1610	2410	3210	4010	4810	
4.50	3123	4023	4923	5823	6723	7623	8523	
5.00	6235	7235	8235	9235	10235	11235	12235	
5.50	9348	10448	11548	12648	13748	14848	15948	
6.00	12460	13660	14860	16060	17260	18460	19660	
6.50	15573	16873	18173	19473	20773	22073	23373	
7.00	18685	20085	21485	22885	24285	25685	27085	
Totale uitgawes								24890

TABEL 6: SENSITIWITEIT VAN AARTAPPELS (Droëland) PER HA

Opbrengs (sak/ha)	Prys/10kg sak						
	44.00	46.00	48.00	50.00	52.00	54.00	56.00
750	-33249	-31749	-30249	-28749	-27249	-25749	-24249
1000	-26559	-24559	-22559	-20559	-18559	-16559	-14559
1250	-19870	-17370	-14870	-12370	-9870	-7370	-4870
1500	-13180	-10180	-7180	-4180	-1180	1820	4820
1750	-6490	-2990	510	4010	7510	11010	14510
2000	199	4199	8199	12199	16199	20199	24199
2250	6889	11389	15889	20389	24889	29389	33889
2500	13579	18579	23579	28579	33579	38579	43579
2750	20268	25768	31268	36768	42268	47768	53268
Totale uitgawes					17.24	10024	43294
					Verander	Toegedeel	Direk

TABEL 7: SENSITIWITEIT VAN AARTAPPELS (Besproeiing) PER HA

Opbrengs (sak/ha)	Prys/10kg sak						
	44.00	46.00	48.00	50.00	52.00	54.00	56.00
2500	-31043	-26043	-21043	-16043	-11043	-6043	-1043
3000	-17664	-11664	-5664	336	6336	12336	18336
3500	-4285	2715	9715	16715	23715	30715	37715
4000	9095	17095	25095	33095	41095	49095	57095
4500	22474	31474	40474	49474	58474	67474	76474
5000	35853	45853	55853	65853	75853	85853	95853
5500	49233	60233	71233	82233	93233	104233	115233
6000	62612	74612	86612	98612	110612	122612	134612
6500	75991	88991	101991	114991	127991	140991	153991
Totale uitgawes					17.24	12098	85842
					Verander	Toegedeel	Direk

TABEL 8: SENSITIWITEIT VAN DROë BONE PER HA

Opbrengs (ton/ha)	Prys/ton							
	18500	19000	19500	20000	20500	21000	21500	
0.25	-20209	-20084	-19959	-19834	-19709	-19584	-19459	
0.50	-15584	-15334	-15084	-14834	-14584	-14334	-14084	
0.75	-10959	-10584	-10209	-9834	-9459	-9084	-8709	
1.00	-6334	-5834	-5334	-4834	-4334	-3834	-3334	
1.25	-1709	-1084	-459	166	791	1416	2041	
1.50	2916	3666	4416	5166	5916	6666	7416	
1.75	7541	8416	9291	10166	11041	11916	12791	
2.00	12166	13166	14166	15166	16166	17166	18166	
2.25	16791	17916	19041	20166	21291	22416	23541	
Totale uitgawes								24834

SENSITIWITEITSANALISE (Vervolg)

TABEL 9: SENSITIWITEIT VAN MIELIES (Droëland) PER HA

Opbrengs (ton/ha)	Prys/ton							
	3984	4084	4184	4284	4384	4484	4584	
3.00	-3150	-2850	-2550	-2250	-1950	-1650	-1350	
3.40	-1557	-1217	-877	-537	-197	143	483	
3.80	37	417	797	1177	1557	1937	2317	
4.20	1631	2051	2471	2891	3311	3731	4151	
4.60	3224	3684	4144	4604	5064	5524	5984	
5.00	4818	5318	5818	6318	6818	7318	7818	
5.40	6411	6951	7491	8031	8571	9111	9651	
5.80	8005	8585	9165	9745	10325	10905	11485	
6.20	9599	10219	10839	11459	12079	12699	13319	
Totale uitgawes								15102

TABEL 10: SENSITIWITEIT VAN MIELIES (Besproeiing) PER HA

Opbrengs (ton/ha)	Prys/ton							
	3984	4084	4184	4284	4384	4484	4584	
6.00	-4453	-3853	-3253	-2653	-2053	-1453	-853	
7.00	-469	231	931	1631	2331	3031	3731	
8.00	3515	4315	5115	5915	6715	7515	8315	
9.00	7499	8399	9299	10199	11099	11999	12899	
10.00	11483	12483	13483	14483	15483	16483	17483	
11.00	15467	16567	17667	18767	19867	20967	22067	
12.00	19451	20651	21851	23051	24251	25451	26651	
13.00	23435	24735	26035	27335	28635	29935	31235	
14.00	27419	28819	30219	31619	33019	34419	35819	
Totale uitgawes								28357

TABEL 11: SENSITIWITEIT VAN SONNEBLOM PER HA

Opbrengs (ton/ha)	Prys/ton							
	9057	9307	9557	9807	10057	10307	10557	
0.50	-4449	-4324	-4199	-4074	-3949	-3824	-3699	
0.75	-2185	-1997	-1810	-1622	-1435	-1247	-1060	
1.00	79	329	579	829	1079	1329	1579	
1.25	2344	2656	2969	3281	3594	3906	4219	
1.50	4608	4983	5358	5733	6108	6483	6858	
1.75	6872	7310	7747	8185	8622	9060	9497	
2.00	9136	9636	10136	10636	11136	11636	12136	
2.25	11401	11963	12526	13088	13651	14213	14776	
2.50	13665	14290	14915	15540	16165	16790	17415	
Totale uitgawes								8978

TABEL 12: SENSITIWITEIT VAN SOJABONE PER HA

Opbrengs (ton/ha)	Prys/ton							
	7825	8125	8425	8725	9025	9325	9625	
0.75	-4749	-4524	-4299	-4074	-3849	-3624	-3399	
1.00	-2793	-2493	-2193	-1893	-1593	-1293	-993	
1.25	-837	-462	-87	288	663	1038	1413	
1.50	1120	1570	2020	2470	2920	3370	3820	
1.75	3076	3601	4126	4651	5176	5701	6226	
2.00	5032	5632	6232	6832	7432	8032	8632	
2.25	6988	7663	8338	9013	9688	10363	11038	
2.50	8945	9695	10445	11195	11945	12695	13445	
2.75	10901	11726	12551	13376	14201	15026	15851	
Totale uitgawes								10618

SENSITIWITEITSANALISE (Vervolg)

TABEL 13: SENSITIWITEIT VAN SORGHUM PER HA

Opbrengs (ton/ha)	Prys/ton							
	4259	4359	4459	4559	4659	4759	4859	
1.90	-4414	-4224	-4034	-3844	-3654	-3464	-3274	
2.30	-2710	-2480	-2250	-2020	-1790	-1560	-1330	
2.70	-1007	-737	-467	-197	73	343	613	
3.10	697	1007	1317	1627	1937	2247	2557	
3.50	2401	2751	3101	3451	3801	4151	4501	
3.90	4104	4494	4884	5274	5664	6054	6444	
4.30	5808	6238	6668	7098	7528	7958	8388	
4.70	7511	7981	8451	8921	9391	9861	10331	
5.10	9215	9725	10235	10745	11255	11765	12275	
Totale uitgawes								12506